



FUD Programm 2026 für Erwachsene und Kinder mit und ohne Beeinträchtigung Reisen - Ausflüge - Angebote

Eifel, Belgien



Wir fahren in die Belgische Eifel.
Dort ist es ruhig und grün.
Man kann gut spazieren gehen und die Natur genießen.
Unser Haus ist gemütlich.
Wer möchte, kann sich ausruhen.

Wir machen kleine Ausflüge.
Wir können ein Dorf in der Nähe besuchen.
Wir können zu einem See fahren.
Wir können Kaffee trinken und Kuchen essen.

Die Reise ist für Menschen, die sich erholen möchten.
Und für Menschen, die etwas mehr Pflege brauchen.

Reise für Erwachsene

Aktion
MENSCH

Wann: 4 bis 11 Mai 2026
Wo: Snowviewlodge Medendorf, Büllingen

Was Sie bekommen:

- Bett in einem Doppel-zimmer
- Wir versorgen uns selbst.
- Personen, die die Reise begleiten



Wir empfehlen eine Reise-versicherung.

Wir empfehlen einen Auslands-kranken-schutz.

Die Reise kostet:

PFG. 0-1: 1.166,75 Euro
PFG. 2: 1.216,75 Euro
PFG. 3-4: 1.266,75 Euro



Sie haben Fragen zum Bezahlen?
Melden Sie sich bei uns!

Mallorca, Spanien



Wir fliegen nach Mallorca.

Das ist eine Insel.

Die Insel gehört zu Spanien.

Wir fahren mit einem Glas·boden·boot.

Wir fahren in die Stadt Palma.

Wir fahren zu einem Markt.

Wir gehen zum Strand.

Wir gehen einkaufen.

Die Reise ist für Menschen, die gerne viel machen.

Sie müssen gut laufen können.

Sie ist leider nicht für Rollstuhl·fahrer.

Reise für Erwachsene

Aktion
MENSCH

Wann: 15. bis 22. Mai 2026

Wo: Hotel Globales Condes de Alcudia

Was Sie bekommen:

- Bett in einem Doppelzimmer
- Essen und Trinken
- alle Fahrten in einem Bus
- Personen, die die Reise begleiten



Wir empfehlen eine Reise·versicherung.

Wir empfehlen einen Auslands·kranken·schutz.

Die Reise kostet:

PFG. 0-1: 1.809,88 Euro

PFG. 2: 1.859,88 Euro

PFG. 3-4: 1.909,88 Euro



Sie haben Fragen zum Bezahlen?

Melden Sie sich bei uns!

Rhodos, Griechenland



Wir fliegen nach Rhodos.
Das ist eine Insel.
Die Insel gehört zum Land Griechenland.

Wir besuchen eine schöne Alt-stadt.
Wir besuchen einen Wochen-markt.
Wir gehen an den Strand.
Wir machen uns eine sehr schöne Zeit.

Die Reise ist für Menschen,
die gerne viel machen.
Sie müssen gut laufen können.
Sie ist leider nicht für Rollstuhl-fahrer.

Reise für Erwachsene

Aktion
MENSCH

Wann: 27. Mai bis 3. Juni 2026
Wo: Hotel Niriides Rhodos

Was Sie bekommen:

- Bett in einem Doppel-zimmer
- Essen und Trinken
- Personen, die die Reise begleiten



Wir empfehlen eine Reise-versicherung.

Wir empfehlen einen Auslands-kranken-schutz.

Die Reise kostet:

PFG. 0-1: 1.769,88 Euro
PFG. 2: 1.819,88 Euro
PFG. 3-4: 1.869,88 Euro



Sie haben Fragen zum Bezahlen?
Melden Sie sich bei uns!

Wendtorf, Ost·see



Wir fahren an die Ost·see.

Wir fahren zum Ferien·hof Lamp.

Wir können kleine Ausflüge machen.

Zum Beispieler

eine Straußen·farm besuchen.

eine Schiff·fahrt machen.

ins Aquarium gehen.

eine Wind·mühle besuchen.

Wir haben aber auch viel Zeit, um uns auszuruhen.

Die Reise ist für Menschen, die sich erholen möchten.

Und für Menschen, die etwas mehr Pflege brauchen.

Reise für Erwachsene

Aktion
MENSCH

Wann: 27. Juni bis 4. Juli 2026

Wo: Ferienhof Lamp

Was Sie bekommen:

- Bett in einem Doppel·zimmer
- Frühstück, Abend·essen, Essens·pakete
- Fahrt mit dem Bus
- Personen, die die Reise begleiten



Wir empfehlen eine Reise·versicherung.

Die Reise kostet:

PFG. 0-1: 1.272,75 Euro

PFG. 2: 1.322,75 Euro

PFG. 3-4: 1.372,75Euro



Sie haben Fragen zum Bezahlen?

Melden Sie sich bei uns!

Bunde / Emsland 1



Wir fahren ins Ems·land.

Wir wohnen zusammen in einem Haus.

Wir versorgen uns selbst.

Wir können kleine Ausflüge machen.

Wir haben aber auch viel Zeit, um uns auszuruhen.

Die Reise ist für Menschen, die sich erholen möchten.

Und für Menschen, die etwas mehr Pflege brauchen.

Reise für Erwachsene

Aktion
MENSCH

Wann: 5. bis 12. September 2026

Wo: Haus Wilken in Ditzumerverlaat
in Bunde

Was Sie bekommen:

- Bett in einem Doppelzimmer
- Essen und Trinken
- alle Fahrten in einem Bus
- Personen, die die Reise begleiten



Wir empfehlen eine Reise·versicherung.

Die Reise kostet:

PFG.0-1: 1.315,66 Euro

PFG. 2: 1.365,66 Euro

PFG. 3-4: 1.415,66 Euro



Sie haben Fragen zum Bezahlen?

Melden Sie sich bei uns!

Bunde / Emsland 2



Wir fahren ins Ems·land.

Wir wohnen zusammen in einem Haus.

Wir versorgen uns selbst.

Wir können kleine Ausflüge machen.

Wir haben aber auch viel Zeit, um uns auszuruhen.

Die Reise ist für Menschen, die sich erholen möchten.

Und für Menschen, die etwas mehr Pflege brauchen.

Reise für Erwachsene



Wann: 12. bis 19. September 2026

Wo: Haus Wilken in Ditzumerverlaat
in Bunde

Was Sie bekommen:

- Bett in einem Doppelzimmer
- Essen und Trinken
- alle Fahrten in einem Bus
- Personen, die die Reise begleiten



Wir empfehlen eine Reise·versicherung.

Die Reise kostet:

PFG.0-1: 1.315,66 Euro

PFG. 2: 1.365,66 Euro

PFG. 3-4: 1.415,66 Euro



Sie haben Fragen zum Bezahlen?

Melden Sie sich bei uns!

Mallorca, Spanien



Wir fliegen nach Mallorca.

Das ist eine Insel.

Die Insel gehört zu Spanien.

Wir fahren mit einem Glas·boden·boot.

Wir fahren in die Stadt Palma.

Wir fahren zu einem Markt.

Wir gehen zum Strand.

Wir gehen einkaufen.

Die Reise ist für Menschen, die gerne viel machen.

Sie müssen gut laufen können.

Sie ist leider nicht für Rollstuhl·fahrer.

Reise für Erwachsene

Aktion
MENSCH

Wann: 7. bis 14. Oktober 2026

Wo: Hotel Globales Condes de Alcudia

Was Sie bekommen:

- Bett in einem Doppelzimmer
- Essen und Trinken
- alle Fahrten in einem Bus
- Personen, die die Reise begleiten



Wir empfehlen eine Reise·versicherung.

Wir empfehlen einen Auslands·kranken·schutz.

Die Reise kostet:

PFG.0-1: 1.760,41 Euro

PFG. 2: 1.810,41 Euro

PFG. 3-4: 1.861,41 Euro



Sie haben Fragen zum Bezahlen?

Melden Sie sich bei uns!

Tages-Ausflüge für Erwachsene



Schiff-fahrt Rhein

Wir fahren mit einem Boot.
Wir haben einen schönen Tag.

Wann: 11. August 2026, 9 bis 19 Uhr
Betreuungskosten: zu derzeit gültigen Preisen
Sie müssen zahlen: 35 Euro
Essen und Trinken muss selbst bezahlt werden.
Sie können ein Essens-paket mit-nehmen.

Karl-May-Fest-spiele

Wir fahren zu den Karl-May-Fest-spielen.
Wir schauen das Stück „Im Tal des Todes“.

Wann: 18. August 2026, 9 bis 19 Uhr
Betreuungskosten: zu derzeit gültigen Preisen
Sie müssen zahlen: 50 Euro
Essen und Trinken muss selbst bezahlt werden.
Sie können ein Essens-paket mit-nehmen.

Tages-Ausflüge für Erwachsene



Phantasia-land

Wir fahren in einen Freizeit-park.
Wir haben viel Spaß.

Wann: 2. September 2026, 9 bis 19 Uhr
Betreuungskosten: zu derzeit gültigen Preisen
Sie müssen zahlen: 50 Euro
Essen und Trinken muss selbst bezahlt werden.
Sie können ein Essens-paket mit-nehmen.

Tages-fahrt nach Venlo

Wir fahren in die Stadt Venlo.
Die Stadt ist in den Niederlanden.

Wann: 3. Oktober 2026, 7 bis 18 Uhr
Betreuungskosten: zu derzeit gültigen Preisen
Sie müssen zahlen: 25 Euro
Essen und Trinken muss selbst bezahlt werden.
Sie können ein Essens-paket mit-nehmen.

Unsere Mitglieder werden bei der
Anmeldung zu den Tagesausflügen
vorrangig berücksichtigt.
Du möchtest Mitglied werden?
E-Mail:
oeffentlichkeit@lebenshilfe-lued-mk.de



Angebote für Gruppen



Mittwochs-gruppe

Wir trinken Kaffee, kochen und backen.
Wir hören Musik und machen Spiele.
Wir machen kleine Ausflüge.
Wir holen Euch an der Werkstatt Freisenberg ab.

Wann: mittwochs, 15.15 bis 18.15 Uhr
Betreuungskosten: zu derzeit gültigen Preisen

Reha·sport



Wir haben Reha·sport-Gruppen.
Die sind für beeinträchtigte Menschen.
Wir machen Spiele und Übungen.
Wir bleiben beweglich. Das ist gesund.

Sie wollen mit·machen?
Fragen Sie Marvin Messam.
Seine Telefon·nummer ist: 0151 184 255 30

Freitags im Center

5 Euro pro Termin

Wir machen besondere Aktionen.

- 9 Januar: Hallo 2026 - Wir begrüßen das neue Jahr
Sekt ohne Alkohol und Spielen
- 13 Februar: Wir feiern Karneval - kommt verkleidet!
Pizza und Getränke ohne Alkohol
- 13 März: Frohe Ostern - Wir backen Oster·kuchen,
bemalen Oster·eier und Eier·becher
- 10 April: Wir kegeln im Restaurant „Athen“
- 8 Mai: Tanz in den Mai - Disco Abend
Hot Dogs und Getränke ohne Alkohol
- 12 Juni: Midsommer in Schweden
Kottbullar und Mandel·torte
- 10 Juli: 80er-Jahre Strand-Party
- 14 August: Wir grillen gemeinsam.
- 11 Sept: Kartoffel- und Apfel·fest
Kartoffel mit Quark und Apfel·kuchen
- 9 Oktober: Oktober·fest in Dirndl und Leder·hose
Brezeln und Würstchen
- 13 Nov: Sankt Martin, mit Kürbis·suppe
Vorlesen und Wind·lichter basteln
- 11 Dez: Weihnachts·feier mit Essen
Vorlesen, Singen und Bescherung

Oster·brunch



Wir machen einen Brunch.
Wir freuen uns, wenn Sie kommen.

Wann: 5 April 2026, von 11 Uhr bis 14 Uhr
Wo: Lebenshilfe Center, Am Grünewald 2a

Sie müssen bezahlen: 9 Euro
Bitte vorher anmelden!

Advent·brunch



Wir machen einen Brunch.
Wir freuen uns, wenn Sie kommen.

Wann: 20. Dezember 2026,
von 11 Uhr bis 14 Uhr
Wo: Lebenshilfe Center, Am Grünewald 2a

Sie müssen bezahlen: 9 Euro
Bitte vorher anmelden!

Gruppenangebote für Kinder



Zeiten für die Fahrten nach Hause,
werden auf die Betreuungszeit
drauf gerechnet.

Montagsgruppe

Wir treffen uns im Lebenshilfe Center.

Wir spielen. Wir feiern.

Wir haben eine gute Zeit.

Wann: montags, 14.15 Uhr bis 17 Uhr
nicht in den Ferien!

Betreuungskosten: zu derzeit gültigen Preisen

Dienstagsgruppe

Zeiten für die Fahrten nach Hause,
werden auf die Betreuungszeit
drauf gerechnet.

Wir treffen uns im Lebenshilfe Center.

Wir spielen.

Wir gehen bei gutem Wetter nach draußen.

Wir haben eine gute Zeit.

Wann: dienstags, 12 bis 16 Uhr
nicht in den Ferien!

Betreuungskosten: zu derzeit gültigen Preisen

Gruppenangebote für Kinder



Zeiten für die Fahrten nach Hause,
werden auf die Betreuungszeit
drauf gerechnet.

Mittwochsgruppe

Wir treffen uns im Lebenshilfe Center.

Wir spielen. Wir haben eine gute Zeit.

Wann: mittwochs, 14.15 Uhr bis 17 Uhr
nicht in den Ferien!

Betreuungskosten: zu derzeit gültigen Preisen
Einzel- keine Gruppenbetreuung.

Donnerstagsgruppe

Zeiten für die Fahrten nach Hause,
werden auf die Betreuungszeit
drauf gerechnet.

Wir treffen uns im Lebenshilfe Center.

Wir spielen.

Wir haben eine gute Zeit.

Wann: donnerstags, 14.15 Uhr bis 17 Uhr
nicht in den Ferien!

Betreuungskosten: zu derzeit gültigen Preisen

Gruppenangebote für Kinder



Zeiten für die Fahrten nach Hause,
werden auf die Betreuungszeit
drauf gerechnet.

Freitagsgruppe

Wir treffen uns im Lebenshilfe Center.

Wir spielen.

Wir haben eine gute Zeit.

Wann: freitags, von 12 Uhr bis 16 Uhr
nicht in den Ferien!

Betreuungskosten: zu derzeit gültigen Preisen
Einzel- keine Gruppenbetreuung.

Ferien·spaß für Kinder



Ostern

Wir erleben viel in den Oster·ferien.

Wann: 30. März bis 2. April 2026
von 9 Uhr bis 14 Uhr

Sie bezahlen: 30 Euro für 4 Tage

Betreuungskosten: zu derzeit gültigen Preisen

Ein Mittag·essen, Getränke sowie bei Ausflügen
ein Essens·paket sind im Preis enthalten.

Herbst

Wir erleben viel in den Herbst·ferien.

Wann: 19. bis 23. Oktober 2026
von 9 Uhr bis 14 Uhr

Sie bezahlen: 35 Euro für 5 Tage

Betreuungskosten: zu derzeit gültigen Preisen

Ein Mittag·essen, Getränke sowie bei Ausflügen
ein Essens·paket sind im Preis enthalten.

Zeiten für die Fahrten nach Hause,
werden auf die Betreuungs·zeit
drauf gerechnet.

Ferien·spaß für Kinder

Sommer

Wir erleben viel in den Sommer·ferien.

Sommer I: 20. bis 24. Juli 2026
jeweils von 9 bis 14 Uhr

Sommer II: 27 bis 31 Juli 2026
jeweils von 9 bis 14 Uhr

Sie bezahlen Eigenanteil: 35 Euro pro Woche

Betreuungskosten: zu derzeit gültigen Preisen

Ein Mittag·essen, Getränke sowie bei Ausflügen
ein Essens·paket sind im Preis enthalten.

Eine längere Betreuung über 14 Uhr hinaus ist
nach Absprache und nach Anmeldung möglich!
Dies ist mit zusätzlichen Kosten verbunden.

Unsere Mitglieder werden bei der
Anmeldung zum Ferienspaß
vorrangig berücksichtigt.
Du möchtest Mitglied werden?
E-Mail:
oeffentlichkeit@lebenshilfe-lued-mk.de

Wie Sie unsere Angebote bezahlen



Unsere Preise hängen davon ab,
wie viel Betreuung Sie brauchen.
Je mehr Betreuung, umso teurer ist das Angebot.

Wir beraten Sie gerne. Sie können uns anrufen.
Unsere Telefon-nummern sind:

0 23 51 66 80 209 oder 0 23 51 66 80 212

Wir können auch einen Termin machen.

Pflege-kassen

Die Pflege-kasse bezahlt Kosten für Betreuung.
Sie bezahlt höchstens 1.685 Euro pro Jahr.

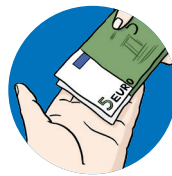
Ein zusätzlicher Betrag von bis zu 1.854 Euro aus (noch)
nicht genutzter Kurzzeit-pflege kann dazu kommen.

So kann die Pflege-kasse bis zu 3.539 Euro
pro Jahr bezahlen.

Das nennt man Verhinderungs-pflege.

Sie bezahlt nicht für Sachen, nur für die Betreuung.

Sie bezahlt, wenn Sie Pflege-grad 2 bis 5 haben.



Um Geld für unsere Angebote zu bekommen,
müssen Sie **vor** Beginn vom Angebot
bei der Pflege-versicherung Geld beantragen.

Wenn die Betreuung nicht mehr als 8 Stunden dauert,
dann wird das Geld von der Verhinderungs-pflege
nicht vom Pflege-geld abgezogen.

Entlastungs-betrag

Wenn Sie Geld für weitere Betreuungs-leistungen wollen,
müssen Sie das bei der Pflege-kasse beantragen.
Es wird dann geprüft, ob Sie Geld bekommen.

Sie können 131 Euro im Monat kriegen.

Sie können eine Betreuung und
 hauswirtschaftliche Tätigkeiten abrechnen.

Sie bekommen Geld, wenn Sie einen Dienst beauftragen.

Zum Beispiel: Den FUD der Lebenshilfe.

Sie bekommen **kein** Bar-geld.

Wenn Sie Geld übrig haben, können Sie das in den
ersten 6 Monaten im Jahr darauf noch nutzen.



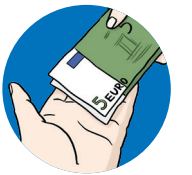
Eingliederungs-hilfe

Die Eingliederungs-hilfe hilft
Menschen mit Beeinträchtigung.

Sie unterstützt Menschen mit Beeinträchtigung dabei,
überall dabei sein zu können.

Ob Sie hier Geld bekommen, wird von Behörden geprüft.
Es kommt zum Beispiel darauf an,
wie viel Geld Sie sonst haben.

Wir beraten Sie gerne!



Allgemeine Geschäftsbedingungen

Anmeldung Reisen:

Sie müssen sich schriftlich anmelden.

Dafür nehmen Sie bitte den Vordruck vom FUD.

Den müssen Sie an diese Adresse schicken:

Lebenshilfe Lüdenscheid - Märkischer Kreis e.V.

Familienunterstützender Dienst (FUD)

Am Grünewald 2a, 58507 Lüdenscheid

Sie können sich auch telefonisch anmelden.

Dann müssen Sie aber spätestens 5 Tage später eine schriftliche Anmeldung schicken.

Spätestens nach 4 Wochen schicken wir eine Bestätigung.

Das ist ein Vertrag.

Wir schicken auch andere Unterlagen mit.

Die können Sie zum ersten Treffen mitbringen.

Oder an den FUD mit der Post schicken.

Wer sich zuerst anmeldet, bekommt zuerst den Vertrag.

Wenn es nicht genug Plätze gibt,

bekommen die einen Platz, die zuerst waren.

Geld von der Pflegekasse

Sie müssen einen Antrag stellen,

- wenn Sie Geld von der Pflegekassen wollen,
- bevor Sie sich anmelden.

Wir stellen Ihnen eine Bescheinigung

über die Kosten für die Pflege und Betreuung aus.

Sprechen Sie uns an!

Zahlungen

Wenn Sie die Anmeldebestätigung haben, müssen Sie bezahlen.

Sie müssen eine Anzahlung machen.

Sie müssen die innerhalb von 14 Tagen machen.

Das restliche Geld können Sie später bezahlen.

Sie müssen es aber spätestens 3 Wochen bevor die Reise anfängt, bezahlen.


Wie viel Sie bezahlen müssen, steht im Anschreiben.

Sie müssen die Fristen einhalten.

Auch wenn Sie kurzfristig mitfahren.

Wenn Sie nicht pünktlich bezahlen,

darf der FUD den Platz jemand anderem geben.



Wenn jemand anderes die Kosten für die Reise übernimmt,
dann kümmert sich die Lebenshilfe Lüdenscheid darum.

Das Geld muss auf dieses Konto überwiesen werden:

Kontoinhaber: Lebenshilfe
Lüdenscheid - Märkischer Kreis

IBAN: DE03 4505 0001 0005 0012 35

BIC: WELADE3HXXX

Bank: Sparkasse an Volme und Ruhr

Es muss der Zweck „Reisen“ genannt werden.

Wenn Sie doch nicht mitfahren wollen

Sie können sagen, dass Sie doch nicht mitfahren wollen.
Das nennt man Rück·tritt. Sie müssen uns das schreiben.

Sie müssen dann vielleicht trotzdem etwas bezahlen.

- Wenn der Rück · tritt bis 56 Tage vor der Reise
bei der Lebenshilfe Lüdenscheid - Märkischer Kreis ist:
20 Prozent vom Preis, mindestens aber 100 Euro
- Wenn der Rück · tritt bis 29 Tage vor der Reise
bei der Lebenshilfe Lüdenscheid - Märkischer Kreis ist:
30 Prozent vom Preis

- Wenn der Rück · tritt bis 9 Tage vor der Reise
bei der Lebenshilfe Lüdenscheid - Märkischer Kreis ist:
60 Prozent vom Preis

- Wenn der schriftliche Rück·tritt bis 8 Tage vorher
oder gar nicht
bei der Lebenshilfe Lüdenscheid - Märkischer Kreis ist:
den gesamten Preis

Wenn wir weniger bezahlen mussten,
müssen Sie auch nicht den vollen Preis bezahlen.

Wir empfehlen eine Reise·rücktritts·versicherung.
Die bezahlt die Reise, wenn Sie nicht mitfahren können.
Zum Beispiel, weil Sie krank sind.

Wir empfehlen auch eine Ausland·kranken·versicherung,
wenn Sie ins Ausland fahren.

Fragen Sie bitte vor der Reise bei Ihrer Kranken·kasse nach,
welche Kosten im Ausland bezahlt werden und welche nicht.

Wenn nicht genug Teilnehmer mitmachen wollen,
kann der FUD die Veranstaltung absagen.
Das muss spätestens 30 Tage vor der Veranstaltung sein.
Das bezahlte Geld, bekommen Sie so schnell es geht zurück.

Anmeldung für Urlaubs · reisen

Ich heiße:

Mein Geburts·datum:

Meine E-Mail:

Telefon·nummer ist:

Meine Strasse:

Meine Postleit·zahl

Mein Ort:

Meine Kranken·kasse:

Meine Versicherungs·nummer:

Pflege · grad: ☐ 1 ☐ 2 ☐ 3 ☐ 4 ☐ 5

Ich habe einen gesetzlichen Betreuer: ☐ ja ☐ nein

Mein gesetzlicher Betreuer heißt:

Oder meine Eltern heißen:

Seine Telefon·nummer ist:

Die Telefon·nummer von meinen Eltern ist:

Seine E-Mail-Adresse ist:

Oder die E-Mail-Adresse von meinen Eltern ist:

sonstiges:

Ich melde mich für diese Urlaubs·reise an.

Ich möchte abrechnen über:

- ☐ Verhinderungs·pflege ☐ Entlastungs·betrag
☐ Privat·rechnung

Wenn ich unterschreibe, bin ich mit den
Allgemeinen Geschäfts·bedingungen einverstanden.

Ort und Datum

Unterschrift





Anmeldung für die Freizeit · Angebote

Ich heiße:

Mein Geburts·datum:

Meine E-Mail:

Telefon·nummer ist:

Meine Strasse:

Meine Postleit·zahl:

Mein Ort:

Meine Kranken·kasse:

Meine Versicherungs·nummer:

Pflege · grad: ☐ 1 ☐ 2 ☐ 3 ☐ 4 ☐ 5

Ich melde mich für diese Veranstaltung an.

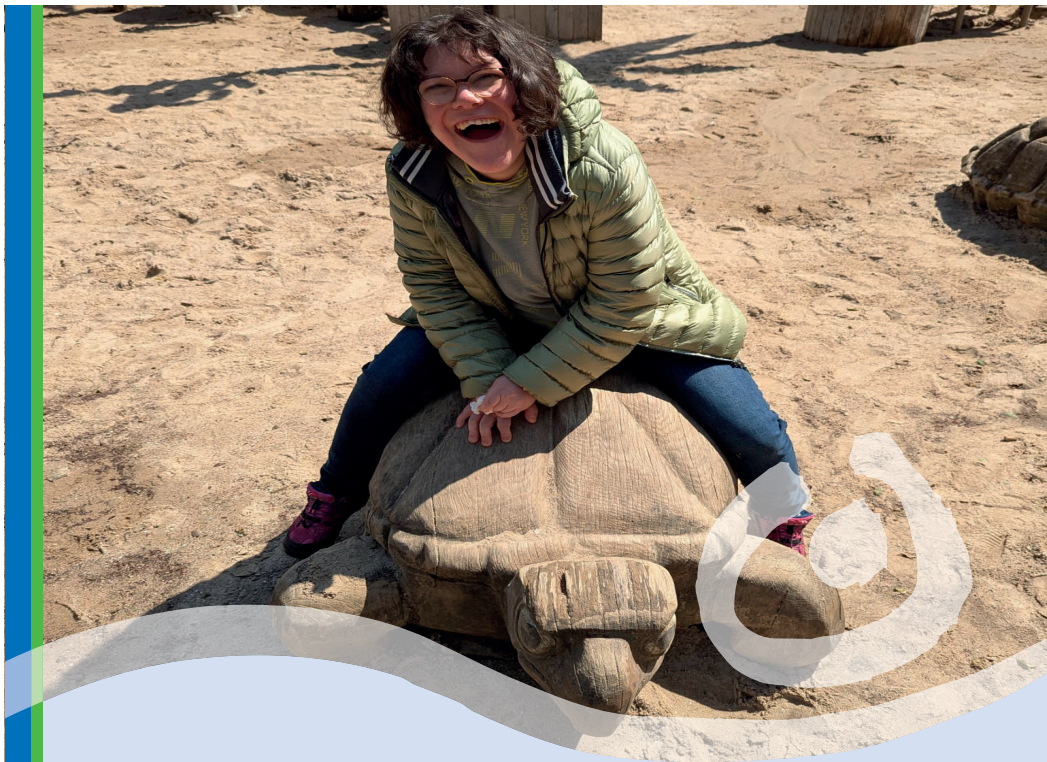
Ich möchte abrechnen über:

- ☐ Verhinderungs·pflege
- ☐ Entlastungs·betrag
- ☐ Privat·rechnung

Wenn ich unterschreibe, bin ich mit den
Allgemeinen Geschäfts·bedingungen einverstanden.

Ort und Datum

Unterschrift



**Lebenshilfe
Lüdenscheid - Märkischer Kreis e. V.
Familienunterstützender Dienst (FuD)**

FuD Südkreis

Telefon 0 23 51 / 66 80-209
0 23 51 / 66 80-212

FUD Nord

Telefon: 0 23 73 / 94 710 - 40
mobil: 0160 / 97 021 845

E-Mail: fud@lebenshilfe-lued-mk.de